

SELBST VERSTÄNDNIS

TRANSPARENZ UND SERVICE

Unser Handeln orientiert sich an den individuellen Bedarfen der Kinder und Jugendlichen. Wir arbeiten transparent, verbindlich und fachlich kompetent.

Wir verstehen uns als Dienstleister und handeln service- und lösungsorientiert. Das bedeutet, wir sind offen für die Anliegen der Schülerinnen und Schüler, ihrer Eltern, der Mitarbeiterinnen und Mitarbeiter und der Kommunen im Rheinland. Schulen und Schulverwaltung sind stets ansprechbar und arbeiten eng zusammen.



NETZWERK


EIN STARKES NETZWERK FÜR DEN WANDEL - BETEILIGUNG UND KOOPERATION

Wir beteiligen uns aktiv an der Zusammenarbeit und der Vernetzung von schulischen Akteuren in Politik, Verwaltung und Zivilgesellschaft. Wir engagieren uns in Netzwerken und Fachveranstaltungen im Themengebiet Schule und Inklusion in den Kommunen des Rheinlandes. Wir beteiligen uns an politischen und gesellschaftlichen Gestaltungsprozessen, indem wir Positionen und Stellungnahmen erarbeiten, kommunizieren und vertreten.

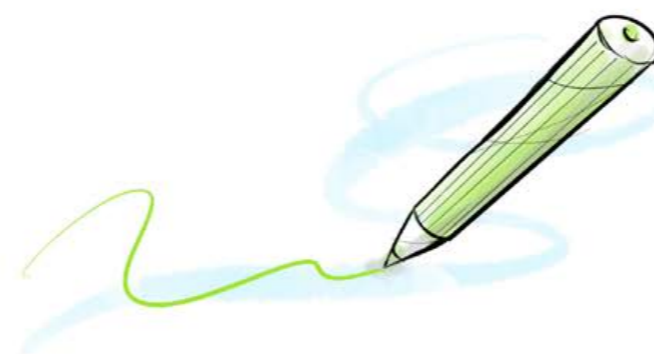
KONTAKT

LVR-Fachbereich Schulen

Frau Dr. Alexandra Schwarz
Hermann-Pünder-Straße 1
50679 Köln

 0221 809 5201

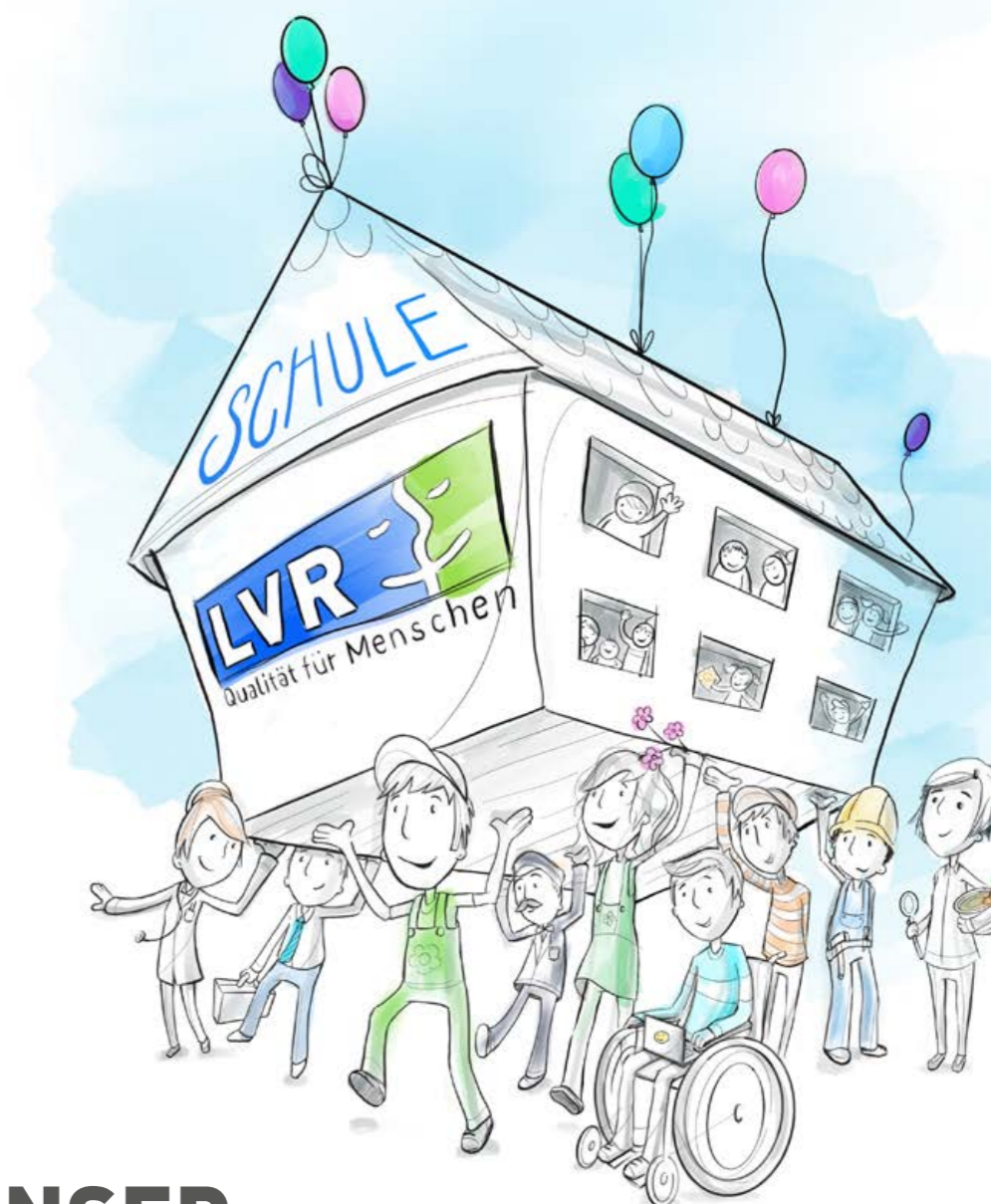
 Alexandra.Schwarz@lvr.de



Illustrationen: Stefanie Levers

Landschaftsverband Rheinland

LVR-Dezernat Schulen, Inklusionsamt, Soziale Entschädigung, LVR-Fachbereich Schulen,
LVR-Abteilung Schulentwicklungsplanung, schulische Inklusion, schulische Fachthemen
Hermann-Pünder-Straße 1, 50679 Köln



UNSER LEITBILD


MEHR ALS SCHULTRÄGER

SCHULTRÄGER LVR

UNSER ZUSAMMENHANG

Der Landschaftsverband Rheinland (LVR) als Verband der kreisfreien Städte und Kreise im Rheinland sowie der StädteRegion Aachen ist Deutschlands größter Leistungsträger für Menschen mit Behinderungen und engagiert sich für Inklusion in allen Lebensbereichen.

Wir als LVR sorgen für einen Schulbetrieb in den LVR-Schulen, der bestmögliche Bildungsprozesse ermöglicht und sind aktiver Beförderer und kompetenter Partner bei der Umsetzung der schulischen Inklusion im Rheinland.

Bei der Erfüllung unserer Aufgaben beachten wir den Grundsatz der Wirtschaftlichkeit.

FUNKTIONEN

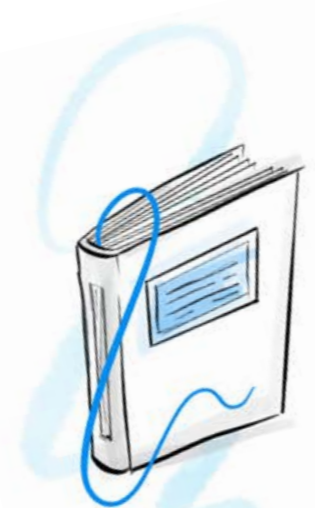
MEHR ALS SCHULTRÄGER

Der LVR ist gesetzlich zuständiger Träger von Förderschulen mit den Förderschwerpunkten Sehen, Hören und Kommunikation, Körperliche und motorische Entwicklung sowie in der Sekundarstufe I auch für den Förderschwerpunkt Sprache. Der LVR erfüllt seine Aufgaben als Schulträger und ist aktiver Beförderer und kompetenter Partner bei der Umsetzung der schulischen Inklusion im Rheinland.

VISION

SELBSTBESTIMMT LERNEN

Kinder und Jugendliche – unabhängig von Behinderung, Geschlecht, sexueller Identität, Abstammung, Ethnie, Sprache, Heimat und Herkunft, Glauben und religiösen oder politischen Anschauungen – besuchen wohnortnah eine Schule, die ihnen genau das Maß an Unterstützung und Förderung zukommen lässt, das sie brauchen und wünschen.



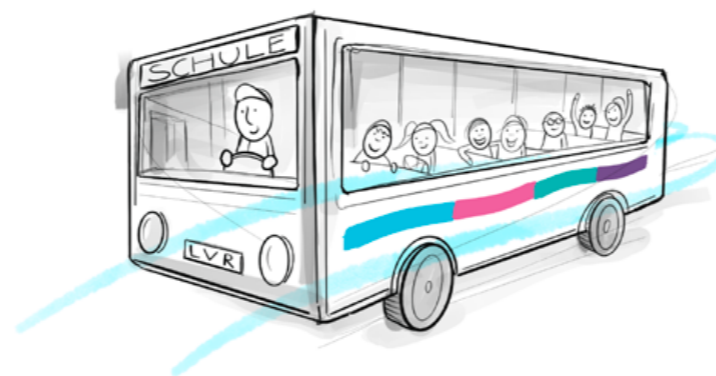
MISSION

SCHULE IM WANDEL

GUTE SCHULEN FÜR ERFOLGREICHES, INDIVIDUELLES LERN...

Der LVR als Schulträger besteht aus über 700 Mitarbeitenden an 38 Förderschulen, an zwei Schulen für Kranke, am LVR-Berufskolleg (Fachschulen des Sozialwesens) und in der Zentralverwaltung. Wir sorgen gemeinsam für einen Schulbetrieb in den LVR-Schulen, der bestmögliche Bildungsprozesse ermöglicht. Das bedeutet für uns unter anderem:

- Unsere Bauunterhaltung und Instandsetzung der Schulgebäude und Außenanlagen orientiert sich an den Bedarfen der Schülerinnen und Schüler und den neuesten technischen Standards.
- Wir sorgen für eine sachgerechte Ausstattung und Lehrmittel, die den spezifischen Bedürfnissen des einzelnen Schülers oder der einzelnen Schülerin gerecht werden.
- Wir ermöglichen eine zuverlässige pflegerische Versorgung und therapeutische Angebote.
- Im offenen oder gebundenen Ganzttag ermöglichen wir ganztägiges Lernen.
- Wir beschäftigen geeignet qualifiziertes Personal für unsere Schulen und fördern die lebenslange individuelle Weiterentwicklung der Mitarbeiterinnen und Mitarbeiter.
- Wir sorgen dafür, dass unsere Schülerinnen und Schüler auf ihrem Schulweg sicher, auf möglichst kurzem Weg und unter der Einhaltung von Qualitätsstandards befördert werden.



SCHULEN ÖFFNEN UND INKLUSION VORANBRINGEN

Die LVR-Schulen sind Zentren der Unterstützung und Beratung in allen Fragen rund um die Beschulung von Kindern und Jugendlichen mit Behinderung. Wir fördern dabei die Verzahnung unserer Schulen mit allgemeinen Schulen und unterstützen aktiv das gemeinsame Lernen von Kindern und Jugendlichen mit und ohne Behinderung. Konkret bedeutet dies unter anderem:

- Wir unterstützen die kommunalen Schulträger bei der Einrichtung des Gemeinsamen Lernens. Wir beraten zu bedarfsgerechter Ausstattung, Barrierefreiheit, Schülerbeförderung und Hilfsmitteln.
- Eltern von Kindern mit Behinderung, Schulleitungen, Lehrkräfte und das weitere Schulpersonal finden bei uns Beratung und Unterstützung bei Fragen rund um das Gemeinsame Lernen, zum Beispiel mit Blick auf Hilfsmittel, Therapie und Pflege.

Wir fördern Kooperationen der LVR-Schulen mit allgemeinen Schulen und weiteren Partnerinnen und Partnern aus Bildung, Kultur und Sport.

